

神奈川県糖尿病協会 2012年度研修旅行

「糖尿病フットケア」について 考えてみましょう

～ 何故 フットケアが大切なのか？ ～

神奈川県糖尿病協会 濱田祥子

現在の世界の糖尿病は 3億6,600万人

Top 10: Countries/territories of number of people with diabetes (20-79 years), 2011 and 2030

COUNTRY /TERRITORY	2011 MILLIONS	COUNTRY /TERRITORY	2030 MILLIONS
1 China	90.0	1 China	129.7
2 India	61.3	2 India	101.2
3 United States of America	23.7	3 United States of America	29.6
4 Russian Federation	12.6	4 Brazil	19.6
5 Brazil	12.6	5 Bangladesh	16.8
6 Mexico	10.3	6 Mexico	16.4
7 Mexico	10.3	7 Russian Federation	14.1
8 Bangladesh	8.4	8 Egypt	12.4
9 Egypt	7.3	9 Indonesia	11.8
10 Indonesia	7.3	10 Pakistan	11.4

国民健康・栄養調査

	平成9年	平成14年	平成19年
糖尿病が強く疑われる者	690万人	740万人	890万人
糖尿病が否定できない者	680万人	840万人	1,320万人
上記の合計	1,370万人	1,620万人	2,210万人

高血糖が引き起こすもの

急性代謝失調

(口渇、多飲、多尿、易疲労、多食、体重減少)

急性合併症 <急性代謝失調の結果……>

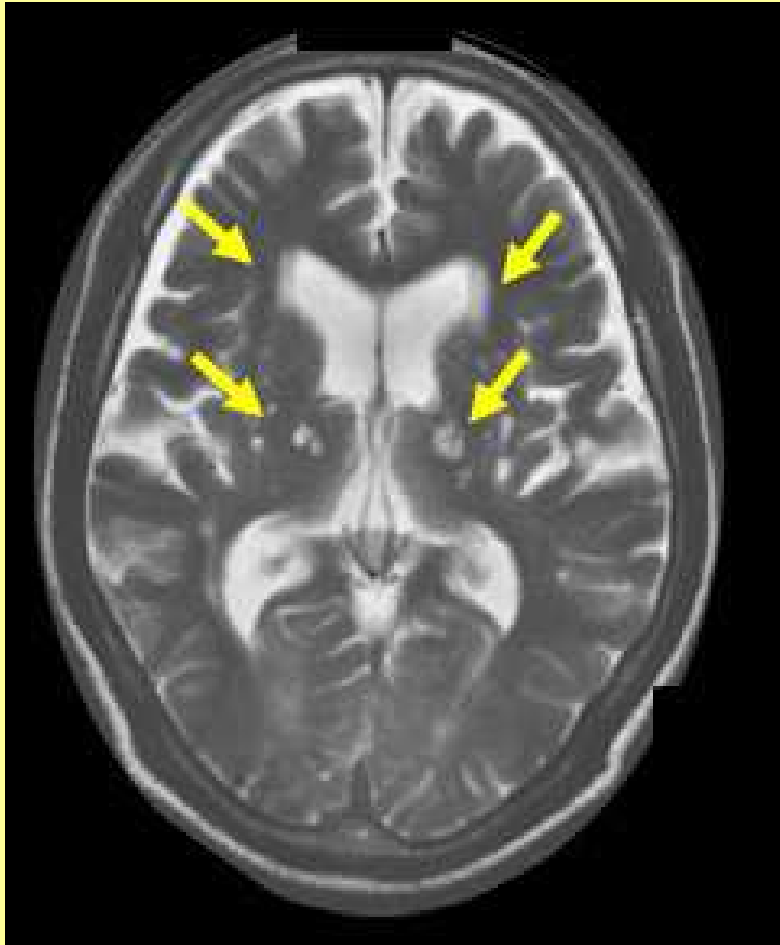
(感染症、ケトアシドーシス、昏睡)

細小血管障害(慢性合併症)

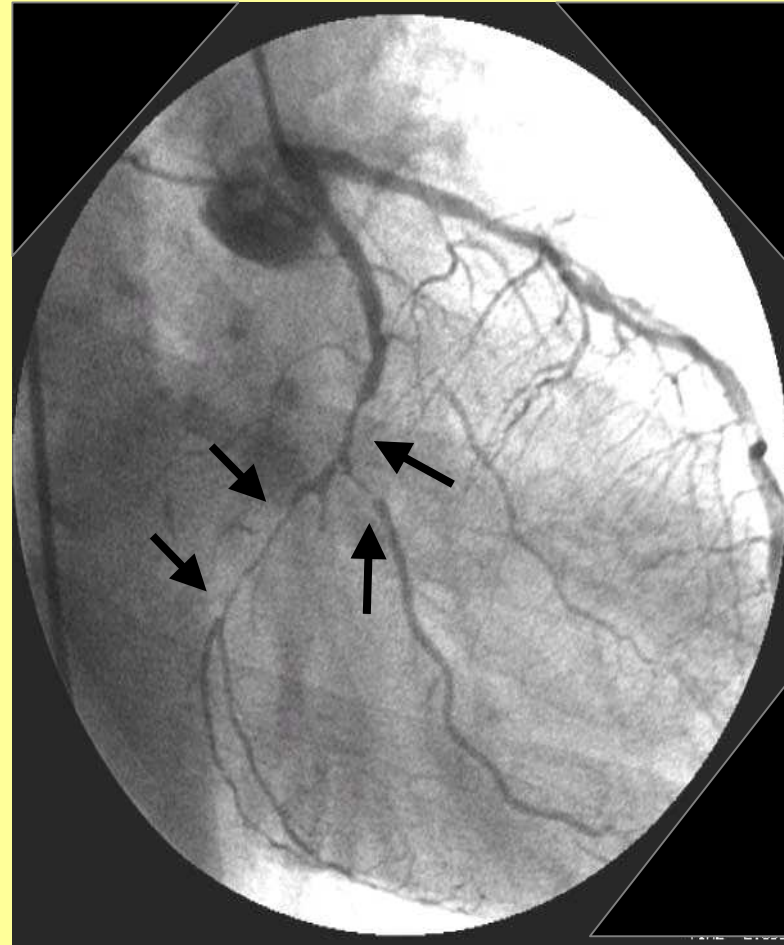
(網膜症、神経症、腎症)

大血管障害(慢性合併症)

(脳血管疾患、冠動脈疾患、閉塞性動脈硬化症)



脑梗塞



心筋梗塞

「糖尿病足病変」って何？

糖尿病の合併症

糖尿病



大血管障害
(マクロアンギオパチー)



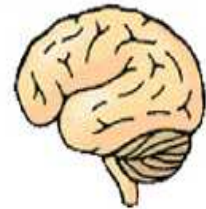
細小血管障害
(ミクロアンギオパチー)

動脈硬化

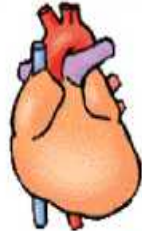
代謝障害

微小循環障害

脳血管障害



虚血性心疾患



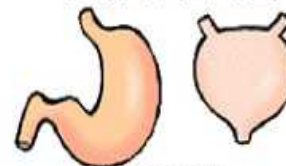
神経障害

末梢神経障害



しびれ
冷感
安静時疼痛
知覚鈍麻

自律神経障害



発汗異常
起立性低血圧
排尿障害・下痢
インポテンス

閉塞性
動脈硬化症
(ASO*)

壊疽

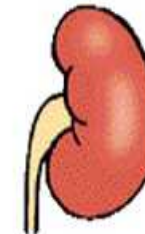
しびれ
冷感
安静時疼痛
間歇性跛行

下肢切断

糸球体硬化

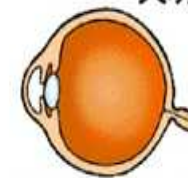
腎症

腎機能低下
↓
腎透析



網膜症

単純性網膜症
↓
増殖性網膜症
↓
失明

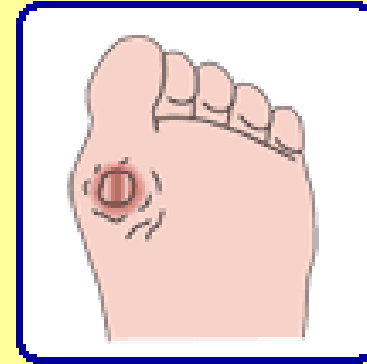


*ASO:arteriosclerosis obliterans

代表的な糖尿病足病変

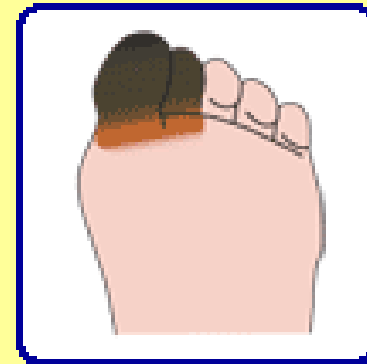
足潰瘍

皮膚が欠損した状態で、感染を合併すると周囲が赤くなり膿汁を認める。



足壊疽

皮膚や皮下組織などが死滅して暗褐色や黒色に変色。重症の血流障害や細菌感染が原因となります。広範囲な壊疽や、重症感染を合併した足潰瘍では足を切断。



**「糖尿病足病変」
になる人とならない人
の違いは？**

ご病気の2つの大きな原因は・・・

- 足の**神経**障害
- 動脈硬化による**血流**障害

音叉による振動覚検査



アキレス腱反射







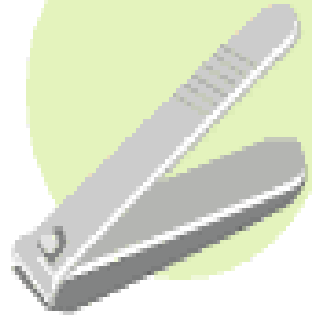
私たちができること

フットケア



清潔を保つ

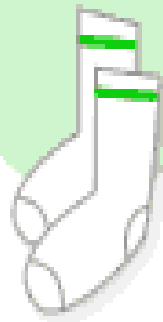
ふかづめをしない



素足にならない。
靴下は毎日替える。



足に合った靴を履く。
履く前に小石など入
ってないかチェック！



「血糖コントロール」のほかにも 大切なことは いっぱい！



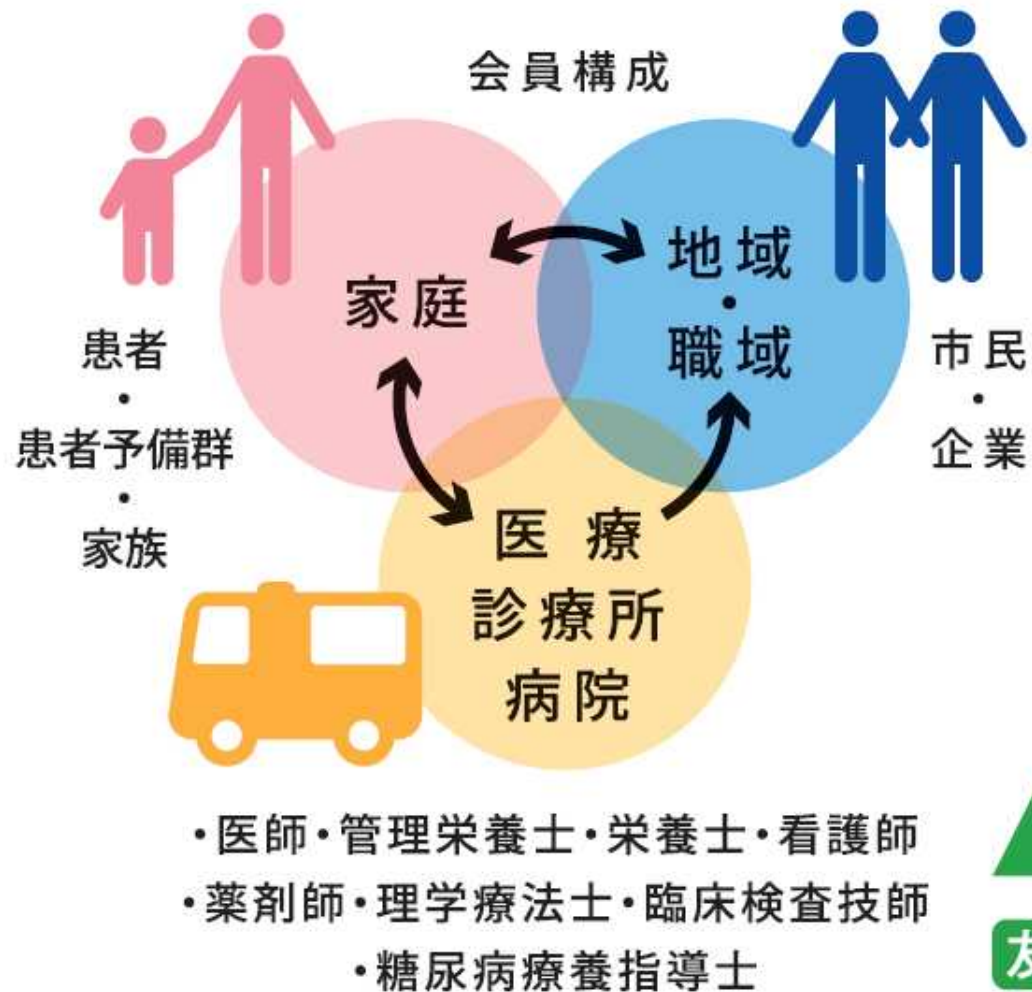
- 服薬管理サポート
 - インスリン手技指導
 - **フットケア**
 - 口腔衛生指導
 - 飲酒・喫煙に関する指導
 - 精神的ケア
- など沢山あります

血糖値コントロールだけに目を奪われないで下さい！

看護師さんのフットケアのお勉強



[会員構成]



[協会ネットワーク組織]





国際交流



ヘモグロビンエーワンシー
認知向上運動より

日本糖尿病協会は、糖尿病の克服に邁進しています

 **広く国民の健康増進に寄与します**